

Karlovarské městské divadlo, o.p.s.



VÝROČNÍ ZPRÁVA

rok 2011





OBSAH	1
SLOVO ŘEDITELKY KARLOVARSKÉHO MĚSTSKÉHO DIVADLA, O.P.S.	2
ZÁKLADNÍ ÚDAJE KARLOVARSKÉHO MĚSTSKÉHO DIVADLA, O.P.S.	3
ČINOHRA KARLOVARSKÉHO MĚSTSKÉHO DIVADLA	4 - 5
NÁVŠTĚVNOST KARLOVARSKÉHO MĚSTSKÉHO DIVADLA, O.P.S.	6
CENY VSTUPNÉHO	7
INFORMAČNÍ PORTÁL	8
EDIČNÍ ČINNOST	9
SPOLUPRÁCE S PARTNERY, REKLAMNÍ ČINNOST	10
ÚČETNÍ ZÁVĚRKA SPOLEČNOSTI	11 - 25
I. ROZVAHA	12 - 15
II. VÝKAZ ZISKU A ZTRÁTY	16 - 18
III. PŘÍLOHA K ÚČETNÍ ZÁVĚRCE	19 - 22
ZPRÁVA AUDITORA O OVĚŘENÍ VÝROČNÍ ZPRÁVY	26 - 27
ZPRÁVA NEZÁVISLÉHO AUDITORA O OVĚŘENÍ ÚČETNÍ ZÁVĚRKY	28 - 29
VÝPIS Z USNESENÍ DOZORČÍ RADY KARLOVARSKÉHO MĚSTSKÉHO DIVADLA, O.P.S.	30
VÝPIS Z USNESENÍ SPRÁVNÍ RADY KARLOVARSKÉHO MĚSTSKÉHO DIVADLA, O.P.S.	30



Vážení přátelé karlovarského divadla!

S velkým potěšením mohu konstatovat, že také uplynulý rok byl pro Karlovarské městské divadlo úspěšný. Jako tradičně se naše krásná divadelní budova stala scénou, kde vystupují nejlepší umělecké soubory. Vyvrcholením této permanentní přehlídky českého divadla se stal druhý ročník festivalu BEST FEST.

Loňský rok byl také určitým mezníkem. Podařilo se nám totiž vzkřísit vlastní soubor - Činohru Karlovarského městského divadla - a s velkým ohlasem jsme uvedli premiéru Divadelní komedie. Podle divadelní kritiky i podle diváků to byl velmi dobrý start. Divadelní komedie oslovila nejen domácí, ale i pražské publikum.

S podobně příznivými reakcemi se setkal i unikátní multimediální projekt Víla Ohře, na němž se divákům z celé republiky představil velmi úspěšný karlovarský skladatel Karel Šimandl a talentovaní žáci ze ZŠ a ZUŠ Karlovy Vary. Kvalitu a originalitu představení ocenil slavný švédský skladatel George Riedel. Společně s pravidelnými koncerty Karlovarského symfonického orchestru tak Karlovarské městské divadlo reprezentuje na nejvyšší úrovni zdejší uměleckou produkci a její osobnosti.

Našich věrných diváků si velmi vážíme a vycházíme jim vstříc. Věřím, že jich budeme mít stále více a že se naše hlediště opět podaří mnohokrát zaplnit až do posledního místečka. Vám, přátelům karlovarského divadla, děkuji za přízeň i podporu.

Dana Neumannová

ředitelka

Karlovarského městského divadla, o.p.s.

Název: KARLOVARSKÉ MĚSTSKÉ DIVADLO, o.p.s.

Sídlo: Moskevská 2035/21, 361 20 Karlovy Vary

Telefon: 353 225 621

Fax: 353 225 744

E-mail: reditel@karlovarskedivadlo.cz

Http: www.karlovarskedivadlo.cz

Založení: 4. 12. 2008

IČ: 28041241

DIČ: CZ28041241

Bankovní spojení: Československá obchodní banka, a.s. Karlovy Vary
č.ú. 225453019

Řídící normy: Zakladatelská listina obecně prospěšné společnosti
Statut obecně prospěšné společnosti
Usnesení Správní rady
Vnitropodnikové směrnice

Řídící orgány společnosti

Správní rada

Předseda: Ing. Petr Kulhánek

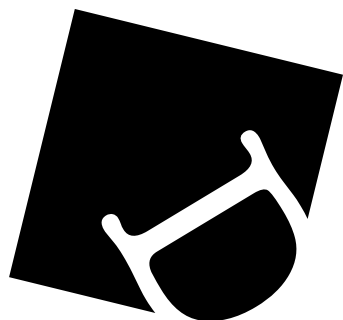
Členové: Jaroslav Zach
Mgr. Vladimír Hůrka
Jan Balek
Ing. Pavel Žemlička (od 19. 1. 2011)
Hana Havlová

Dozorčí rada

Předseda: Dagmar Laubová

Členové: Vítězslav Škorpil (od 15. 3. 2011)
Ing. Milan Hynek (do 28. 3. 2011)
Ing. Michaela Tůmová (od 20. 4. 2011)

Ředitelka společnosti: Dana Neumannová



činohra
karlovarského
městského
divadla

ČINOHRA KARLOVARSKÉHO MĚSTSKÉHO DIVADLA

Rok 2011 byl v něčem výjimečný, uvedli jsme totiž vlastní představení, které nastudoval režisér **Michal Przebinda**. Skvělá komedie, příznačně nazvaná „**Divadelní komedie**“, je věnovaná problematice existence divadla v dnešní době. Každému aktérovi této mimořádně vtipné hry se ovšem jeví smysl divadla jinak. Uvedení Divadelní komedie by se mělo stát zárodkem stálého divadelního souboru, ve hře účinkují herci, kteří zde kdysi působili, například Lucie Domesová, Dana Píchová, Petr Křiváček nebo Radek Bár. Ti si vzali na pomoc člena souboru Národního divadla Igora Bareše.

Bengt Ahlfors:

Divadelní komedie

PREMIÉRA 16.9.2011 v Karlovarském městském divadle

Hrají: Igor Bareš, Lucie Domesová, Dana Píchová, Tomáš Kolomazník, Petr Křiváček, Radek Bár, Lenka Ouhřabková, Jarmila Šimčíková.

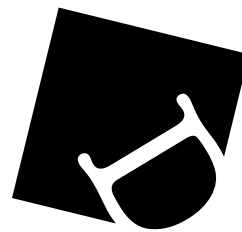
Dramaturg: Jana Pithartová.

Scéna: Marta Rozskopfová.

Režie: Michal Przebinda.

Komedie o smyslu a problémech samotné existence divadla. Každé z postav neodolatelně vtipné a zároveň jímavé hry finského autora se tento smysl jeví trochu jinak. Neúspěšný autor hledá nedosažitelné „velké“ myšlenky, divadelní ředitelka se snaží poctivě balancovat mezi splněním vyššího uměleckého poslání a uspokojením zábavychtivých diváků, dvě herečky a dva herci usilují naplnit vlastní představu o seberealizaci, jadrná „žena z lidu“ onen vyšší smysl nepřeceňuje, a přece ho spatřuje v konání každého z nich, a zkušený věkovitý inspicient to vše glosuje slovy: „Divadlo je bordel a náš úkol je vyhovovat obecenstvu. Poskytovat mu vzrušení a senzací, za který jsou lidi ochotní zaplatit u kasy.“

Děj komedie naplňuje horlivé zkoušení doposud nedopsané divadelní hry, do něhož se mísí osobní lidské problémy každého ze zúčastněných, které ústí do humorných zápletek. Hra spěje k laskavému i nevyhnutelnému zjištění, že ať děláme divadlo pro cokoli a navzdory čemukoli, je dobré, že ho děláme a „show must go on!“

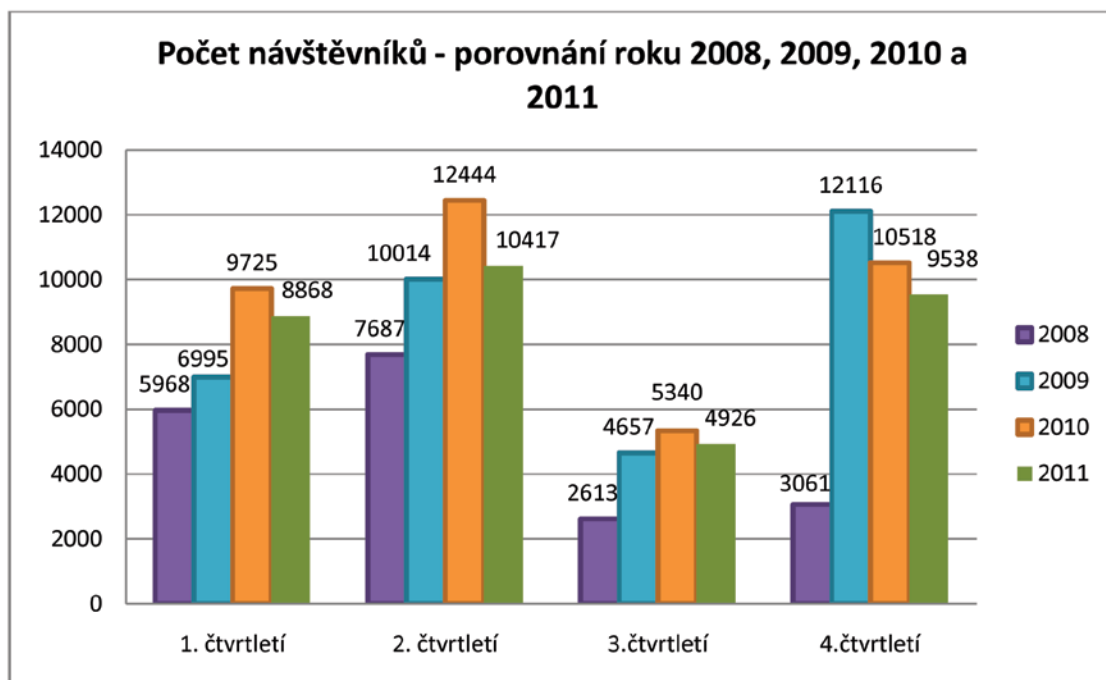


čínohra
karlovarského
městského
divadla

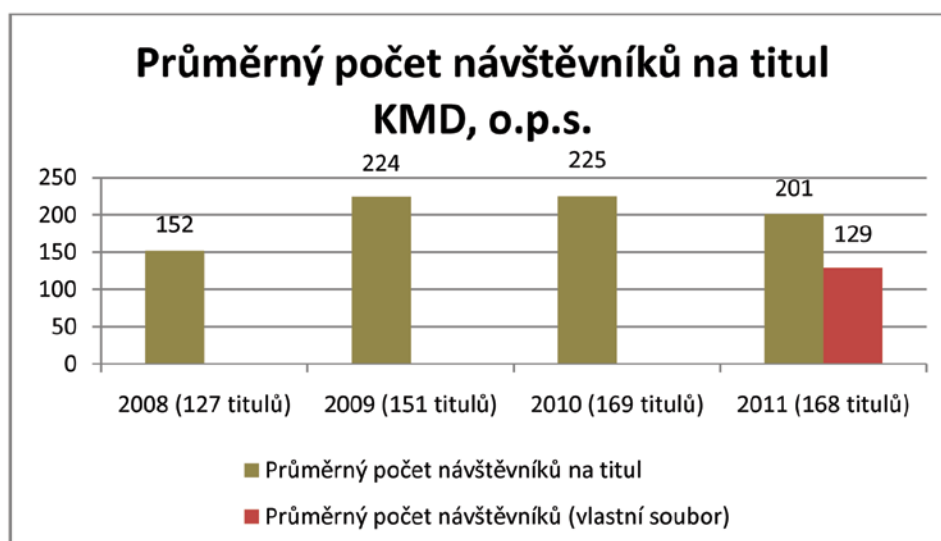


Návštěvnost Karlovarského městského divadla, o.p.s. v roce 2011 a porovnání návštěvnosti s rokem 2008, 2009 a 2010.

- celkem uvedeno titulů v roce 2008: 127
- celkem uvedeno titulů v roce 2009: 151
- celkem uvedeno titulů v roce 2010: 169
- celkem uvedeno titulů v roce 2011: 168
 - z toho 10 titulů odehraných vlastním souborem
 - z toho 9 titulů na vlastní scéně a 1 titul mimo vlastní scénu



Počet návštěvníků – porovnání roků 2008 - 2011			
2008	2009	2010	2011
19 329	33 782	38 027	33 749



CENY VSTUPNÉHO

- ceny vstupného v roce 2011 zůstaly na stejné úrovni jako v roce 2010
 - u vlastního souboru bylo vstupné sníženo cca o 50%
- **kategorie zákazníků**
 - a) **ZTP 50% sleva (celý sál)**
 - b) **SENIOR 50% sleva (od II. cenové kategorie)**
 - c) **STUDENT 50% sleva (od II. cenové kategorie)**
 - d) **VOZÍČKÁŘ 100% sleva**
 - e) **NEVIDOMÍ 100% sleva**
- kuponové předplatné bylo zrušeno pro nepřehlednost (rozdělení dle cen vstupného) a nahrazeno modernější formou „Kartou věrného diváka“
- **Karta věrného diváka** nabízí postupnou slevu na vstupném a to od 5% až do 50%
 - prodáno 19 ks karet



- **Dárkové poukazy** v roce 2011
 - uplatněno 127 ks
- **eVstupenka** v roce 2011
 - prodáno 442 ks
 - (1,2% využití této služby z celkového objemu prodaných vstupenek)
- **Zavedení tzv. náborového pracovníka** za účelem rozšíření okruhu návštěvníků
- Nově zavedeny **prohlídky divadla pro SENIORY**
(spolupráce s organizací KVSENIOR)

Portál je zaměřen na potřeby návštěvníků divadla. Nabízí také on-line rezervování a prodej vstupenek. Nově došlo k rozšíření o sekci Činohra Karlovarského městského divadla, kde diváci naleznou informace k nově zřízenému činohernímu souboru.

Divadelní program je zde v německé a ruské mutaci.

Přehled návštěvnosti portálu

2009

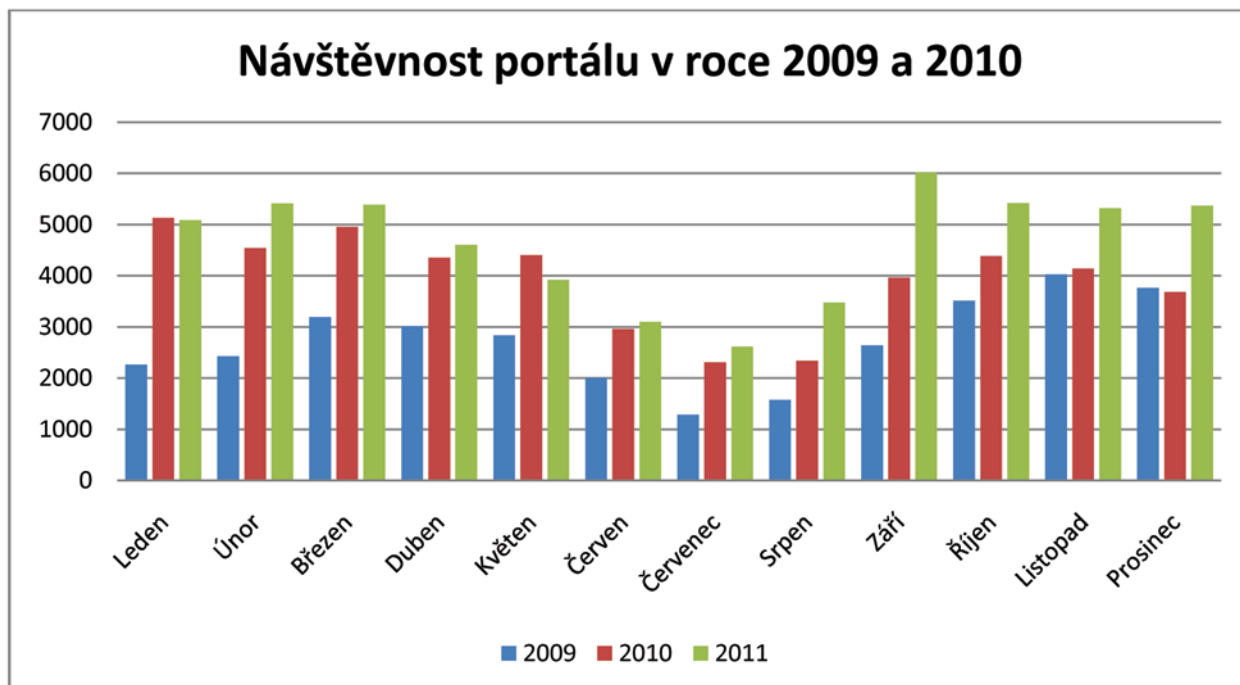
- celkem 32 541 návštěv portálu
- 221 207 zobrazených stránek

2010

- celkem 47 189 návštěv portálu
- 365 945 zobrazených stránek

2011

- celkem 55 732 návštěv portálu
- 490 909 zobrazených stránek



EDIČNÍ ČINNOST

Karlovarské městské divadlo, o.p.s. vydává měsíčně plakáty, letáky a zpravodaje české a cizojazyčné (ruština, angličtina a němčina). Zpravodaje vydává měsíčně v počtu 10 000 ks.



SPOLUPRÁCE S PARTNERY, REKLAMNÍ ČINNOST

Karlovarské městské divadlo, o.p.s. spolupracuje s těmito institucemi a partnery:



Karlovarské městské divadlo, o.p.s. se podílí na různých kulturně společenských akcích, například na Zahájení lázeňské sezóny nebo Mezinárodním filmovém festivalu.





ÚČETNÍ ZÁVĚRKA SPOLEČNOSTI ZA OBDOBÍ OD 1.1.2011 DO 31.12.2011

Účetní závěrka byla ověřena auditorem.
Vyjádření auditora je součástí této výroční zprávy.

Účetní závěrku tvoří:

- I. **Rozvaha**
- II. **Výkaz zisku a ztráty**
- III. **Příloha k účetní závěrce**

UČETNÍ ZÁVĚRKA SPOLEČNOSTI - I. ROZVAHA

I. Rozvaha

ROZVAHA (BALANCE)				
Zpracováno v souladu s vyhláškou č. 504/2002 Sb. ve znění pozdějších předpisů		k 31.12.2011 (v celých tis. Kč)		Název účetní jednotky
		IČO 28041241		Karlovarské městské divadlo o.p.s. Moskevská 2035/21 361 20 Karlovy Vary
AKTIVA		Číslo řádku	Stav k prvnímu dni účetního období	Stav k poslednímu dni účetního období
a		b	1	2
A.	Dlouhodobý majetek ř. 09 + 20 + 28 - 40	1	39	14
I.	Dlouhodobý nehmotný majetek			
	Nehmotné výsledky výzkumu a vývoje (012)	2		
	Software (013)	3	74	74
	Ocenitelná práva (014)	4		
	Drobný dlouhodobý nehmotný majetek (018)	5		
	Ostatní dlouhodobý nehmotný majetek (019)	6		
	Nedokončený dlouhodobý nehmotný majetek (041)	7		
	Poskytnuté zálohy na dlouhodobý nehmotný majetek (051)	8		
	Součet ř. 2 až 8	9	74	74
II.	Dlouhodobý hmotný majetek			
	Pozemky (031)	10		
	Umělecká díla, předměty a sbírky (032)	11		
	Stavby (021)	12		
	Samostatné movité věci a soubory movitých věcí (022)	13		
	Pěstitelské celky trvalých porostů (025)	14		
	Základní stádo a tažná zvířata (026)	15		
	Drobný dlouhodobý hmotný majetek (028)	16		
	Ostatní dlouhodobý hmotný majetek (029)	17		
	Nedokončený dlouhodobý hmotný majetek (042)	18		
	Poskytnuté zálohy na dlouhodobý hmotný majetek (052)	19		
	Součet ř. 10 až 19	20	0	0
III.	Dlouhodobý finanční majetek			
	Podíly v ovládaných a řízených osobách (061)	21		
	Podíly v osobách pod podstatným vlivem (062)	22		
	Dluhové cenné papíry držené do splatnosti (063)	23		
	Půjčky organizačním složkám (066)	24		
	Ostatní dlouhodobé půjčky (067)	25		
	Ostatní dlouhodobý finanční majetek (069)	26		
	Požizovaný dlouhodobý finanční majetek (043)	27		
	Součet ř. 21 až 27	28	0	0

UČETNÍ ZÁVĚRKA SPOLEČNOSTI - I. ROZVAHA

		Číslo řádku	Stav k prvnímu dni účetního období	Stav k poslednímu dni účetního období
a		b	1	2
IV. Oprávký k dlouhodobému majetku	Oprávký k nehmotným výsledkům výzkumu a vývoje (072)	29		
	Oprávký k softwaru (073)	30	35	60
	Oprávký k ocenitelným právům (074)	31		
	Oprávký k drobnému dlouhodobému nehmotnému majetku (078)	32		
	Oprávký k ostatnímu dlouhodobému nehmotnému majetku (079)	33		
	Oprávký k stavbám (081)	34		
	Oprávký k samostatným movitým věcem a souborům movitých věcí (082)	35		
	Oprávký k pěstitelským celkům trvalých porostů (085)	36		
	Oprávký k základnímu stádu a tažným zvířatům (086)	37		
	Oprávký k drobnému dlouhodobému hmotnému majetku (088)	38		
	Oprávký k ostatnímu dlouhodobému hmotnému majetku (089)	39		
Součet ř. 29 až 39		40	35	60
B.	Krátkodobý majetek ř. 51 + 71 + 80 + 84	41	2 067	1 565
I. Zásoby	Materiál na skladě (112)	42	233	40
	Materiál na cestě (119)	43		
	Nedokončená výroba (121)	44		
	Polotovary vlastní výroby (122)	45		
	Výrobky (123)	46		
	Zvířata (124)	47		
	Zboží na skladě a v prodejnách (132)	48		
	Zboží na cestě (139)	49		
	Poskytnuté zálohy na zásoby (314)	50		
Součet ř. 42 až 50		51	233	40
II. Pohledávky	Odběratelé (311)	52	215	182
	Směnky k inkasu (312)	53		
	Pohledávky za eskontované cenné papíry (313)	54		
	Poskytnuté provozní zálohy (314-ř.50)	55	378	38
	Ostatní pohledávky (315)	56		
	Pohledávky za zaměstnanci (335)	57		
	Pohledávky za institucemi sociálního zabezpečení a veřejného zdravotního pojištění (336)	58		
	Daň z příjmů (341)	59		
	Ostatní přímé daně (342)	60		
	Daň z přidané hodnoty (343)	61		
	Ostatní daně a poplatky (345)	62		
	Nároky na dotace a ostatní zúčtování se st.rozpočtem (346)	63		
	Nároky na dotace a ostatní zúčtování s rozpočtem ÚSC (348)	64		

UČETNÍ ZÁVĚRKA SPOLEČNOSTI - I. ROZVAHA

		Číslo řádku	Stav k prvnímu dni účetního období	Stav k poslednímu dni účetního období
a		b	1	2
II. Pohledávky	Pohledávky za účastníky sdružení (358)	65		
	Pohledávky z pevných termínových operací a opcí (373)	66		
	Pohledávky z vydaných dluhopisů (375)	67		
	Jiné pohledávky (378)	68	246	258
	Dohadné účty aktivní (388)	69		
	Opravná položka k pohledávkám (391)	70		
Součet ř. 52 až 69 minus 70		71	839	478
III. Krátkodobý finanční majetek	Pokladna (211)	72	50	52
	Ceniny (213)	73		
	Bankovní účty (221)	74	769	731
	Majetkové cenné papíry k obchodování (251)	75		
	Dluhové cenné papíry k obchodování (253)	76		
	Ostatní cenné papíry (256)	77		
	Pořizovaný krátkodobý finanční majetek (259)	78		
	Peníze na cestě (+/-261)	79	4	7
Součet ř. 72 až 79		80	823	790
IV. Jiná aktiva celkem	Náklady příštích období (381)	81	172	257
	Příjmy příštích období (385)	82		
	Kursově rozdíly aktivní (386)	83		
Součet ř. 81 až 83		84	172	257
ÚHRN AKTIV ř. 1+41		85	2 106	1 579
Kontrolní číslo ř. 1 až 83		997	8 564	6 556

UČETNÍ ZÁVĚRKA SPOLEČNOSTI - I. ROZVAHA

PASIVA		Číslo řádku	Stav k prvnímu dni účetního období	Stav k poslednímu dni účetního období
c		d	3	4
A.	Vlastní zdroje č.90 + 94	86	-777	-86
1.	Vlastní jmění (901)	87		
Jmění	Fondy (911)	88	134	
	Oceňovací rozdíly z přecenění finančního majetku a závazků (921)	89		
	Součet ř. 87 až 89	90	134	0
2.	Účet výsledku hospodáření (+/-963)	91	X	692
Výsledek hospodaření	Výsledek hospodaření ve schvalovacím řízení (+/-931)	92	-911	X
	Nerozdělený zisk, neuhrazená ztráta min. let (+/-932)	93		-778
	Součet ř. 91 až 93	94	-911	-86
B.	Cizí zdroje ř.96 + 104 + 128 + 132	95	2 883	1 665
1.	Rezervy (941)	96		
2.	Dlouhodobé bankovní úvěry (953)	97		
Dlouhodobé závazky	Vydané dluhopisy (953)	98		
	Závazky z pronájmu (954)	99		
	Přijaté dlouhodobé zálohy (955)	100		
	Dlouhodobé směnky k úhradě (958)	101		
	Dohadné účty pasivní (389)	102		
	Ostatní dlouhodobé závazky (959)	103		
	Součet ř. 97 až 103	104	0	0
3.	Dodavatelé (321)	105	1 244	443
Krátkodobé závazky	Směnky k úhradě (322)	106		
	Přijaté zálohy (324)	107		
	Ostatní závazky (325)	108		44
	Zaměstnanci (331)	109	345	223
	Ostatní závazky vůči zaměstnancům (333)	110		
	Závazky ze sociálního zabezpečení a zdr.pojištění (336)	111	196	137
	Daň z příjmů (341)	112	65	
	Ostatní přímé daně (342)	113	44	32
	Daň z přidané hodnoty (343)	114	74	
	Ostatní daně a poplatky (345)	115		
	Závazky ze vztahu ke státnímu rozpočtu (346)	116		
	Závazky ze vztahu k rozp.orgánů uzem.sam.celků (348)	117		
	Závazky z upsaných nespl.cenných papírů a vkladů (367)	118		
	Závazky k účastníkům sdružení (368)	119		
	Závazky z pevných termínových operací a opcí (373)	120		
	Jiné závazky (379)	121	10	3
	Krátkodobé bankovní úvěry (231)	122		
	Eskontní úvěry (232)	123		
	Vydané krátkodobé dluhopisy (241)	124		
	Vlastní dluhopisy (255)	125		
	Dohadné účty pasivní (389)	126	93	80
	Ostatní krátkodobé finanční výpomoci (379)	127		
	Součet ř.105 až 127	128	2 071	962
5.	Výdaje příštích období (383)	129	684	319
Jiná pasiva	Výnosy příštích období (384)	130	128	384
	Kursově rozdíly pasivní (387)	131		
	Součet ř. 129 až 131	132	812	703
	ÚHRN PASIV ř.86 + 95	133	2 106	1 579
	Kontrolní číslo (ř.86 až 133)	998	8 424	6 316

UČETNÍ ZÁVĚRKA SPOLEČNOSTI - II. VÝKAZ ZISKU A ZTRÁTY

II. Výkaz zisku a ztráty

VÝKAZ ZISKU A ZTRÁTY

Zpracováno v souladu s vyhláškou
č. 504/2002 Sb. ve znění
pozdějších předpisů

k 31.12.2011
(v celých tis. Kč)

Název účetní jednotky

Karlovarské městské divadlo
o.p.s.

Moskevská 2035/21

361 20 Karlovy Vary

0

IČO

28041241

Číslo účtu	Název ukazatele	Číslo řádku	Činnosti			
			hlavní	hospodářská		celkem
			5	6	7	8
A. NÁKLADY						
I. Spotřebované nákupy celkem			3 128	210	0	3 338
501	Spotřeba materiálu	1	1 720	119		1 839
502	Spotřeba energie	2	521	34		555
503	Spotřeba ostatních neskladovatelných dodávek	3	887	57		944
504	Prodané zboží	4				0
II. Služby celkem			12 808	139	0	12 947
511	Opravy a udržování	5	24	2		26
512	Cestovné	6	117	8		125
513	Náklady na reprezentaci	7	19			19
518	Ostatní služby	8	12 648	129		12 777
III. Osobní náklady celkem			5 776	598	0	6 374
521	Mzdové náklady	9	4 225	498		4 723
524	Zákonné sociální pojištění	10	1 387	89		1 476
525	Ostatní sociální pojištění	11				0
527	Zákonné sociální náklady	12	162	11		173
528	Ostatní sociální náklady	13	2			2
IV. Daně a poplatky celkem			8	0	0	8
531	Daň silniční	14	7			7
532	Daň z nemovitostí	15				0
538	Ostatní daně a poplatky	16	1			1
V. Ostatní náklady celkem			81	1	0	82
541	Smluvní pokuty a úroky z prodlení	17				0
542	Ostatní pokuty a penále	18				0
543	Odpis nedobytné pohledávky	19				0
544	Úroky	20				0
545	Kursově ztráty	21				0
546	Dary	22	45			45
548	Manka a škody	23				0
549	Jiné ostatní náklady	24	36	1		37

UČETNÍ ZÁVĚRKA SPOLEČNOSTI - II. VÝKAZ ZISKU A ZTRÁTY

Číslo účtu	Název ukazatele	Číslo řádku	Činnosti			
			hlavní	hospodářská		celkem
			5	6	7	8
VI. Odpisy, prodaný majetek, tvorba rezerv a opravných položek celkem			23	1	0	25
551	Odpisy dlouhodobého nehmotného a hmotného majetku	25	23	1		25
552	Zůstatková cena prodaného dlouhodobého nehmotného a hmotného majetku	26				0
553	Prodané cenné papíry a podíly	27				0
554	Prodaný materiál	28				0
556	Tvorba rezerv	29				0
559	Tvorba opravných položek	30				0
VII. Poskytnuté příspěvky celkem			0	0	0	0
581	Poskytnuté příspěvky zúčtované mezi organizačními složkami	31				0
582	Poskytnuté členské příspěvky	32				0
VIII. Daň z příjmů celkem			0	0	0	0
595	Dodatečné odvody daně z příjmů	33				0
Účtová třída 5 celkem (řádek 1 až 33)			21 824	949	0	22 774
B. VÝNOSY						
I. Tržby za vlastní výkony a za zboží celkem			7 338	1 361	0	8 699
601	Tržby za vlastní výroby	1				0
602	Tržby z prodeje služeb	2	7 338	1 361		8 699
604	Tržby za prodané zboží	3				0
II. Změna stavu vnitroorganizačních zásob celkem			0	0	0	0
611	Změna stavu zásob nedokončené výroby	4				0
612	Změna stavu zásob polotovarů	5				0
613	Změna stavu zásob výrobků	6				0
614	Změna stavu zvířat	7				0
III. Aktivace celkem			0	0	0	0
621	Aktivace materiálu a zboží	8				0
622	Aktivace vnitroorganizačních služeb	9				0
623	Aktivace dlouhodobého nehmotného majetku	10				0
624	Aktivace dlouhodobého hmotného majetku	11				0
IV. Ostatní výnosy celkem			37	0	0	37
641	Smluvní pokuty a úroky z prodlení	12				0
642	Ostatní pokuty a penále	13				0
643	Platby za odepsané pohledávky	14				0
644	Úroky	15	37			37
645	Kursovne zisky	16				0
648	Zúčtování fondů	17				0
649	Jiné ostatní výnosy	18				0

UČETNÍ ZÁVĚRKA SPOLEČNOSTI - II. VÝKAZ ZISKU A ZTRÁTY

Číslo účtu	Název ukazatele	Číslo řádku	Činnosti			
			hlavní	hospodářská		celkem
			5	6	7	8
V. Tržby z prodeje majetku, zúčtování rezerv a opravných položek celkem			0	62	0	62
652	Tržby z prodeje dlouhodobého nehmotného a hmotného majetku	19				0
653	Tržby z prodeje cenných papírů a podílů	20				0
654	Tržby z prodeje materiálu	21		62		62
655	Výnosy z krátkodobého finančního majetku	22				0
656	Zúčtování rezerv	23				0
657	Výnosy z dlouhodobého finančního majetku	24				0
659	Zúčtování opravných položek	25				0
VI. Přijaté příspěvky celkem			200	0	0	200
681	Přijaté příspěvky zúčtované mezi organizačními složkami	26				0
684	Přijaté příspěvky (dary)	27	200			200
684	Přijaté členské příspěvky	28				0
VII. Provozní dotace celkem			14 500	0	0	14 500
691	Provozní dotace	29	14 500			14 500
Účtová třída 6 celkem (řádek 1 až 29)			22 075	1 423	0	23 498
C. VÝSLEDEK HOSPODAŘENÍ PŘED ZDANĚNÍM			251	474	0	724
591	Daň z příjmů	65		33	0	33
D. VÝSLEDEK HOSPODAŘENÍ PO ZDANĚNÍM			251	441	0	691
Kontrolní číslo		999	92 450	4 180	0	96 631

III. Příloha k účetní závěrce

(za období od 1.1.2011 do 31.12.2011)

ve znění § 30 vyhlášky 504/2002 Sb., ve znění pozdějších předpisů, pro účetní jednotky, u kterých hlavním předmětem činnosti není podnikání

1. Popis účetní jednotky

Název: Karlovarské městské divadlo, o.p.s.
 Právní forma: obecně prospěšná společnost
 zapsaná v rejstříku obecně prospěšných společností
 vedeného Krajským soudem v Plzni oddíl 0, vložka 127
 Den vzniku společnosti: 4. 12. 2008
 Sídlo: Moskevská 2035/21, Karlovy Vary 360 01
 IČ: 28041241
 DIČ: CZ28041241

1.1. Zakladatel společnosti

Město Karlovy Vary, Moskevská 2035/21, PSČ 361 20, Identifikační číslo 002 54 657

1.2. Řídící orgány společnosti k 31.12.2011

Správní rada:

Předseda: Ing. Petr Kulhánek, datum narození: 14. 4. 1971, Tereziánská 228/10, 360 07 Karlovy Vary
 Členové: Jaroslav Zach, datum narození: 21. 5. 1958, Moskevská 1232/15, 360 01 Karlovy Vary
 Jan Balek, datum narození: 31. 7. 1974, Nová Louka 296/21, 360 01 Karlovy Vary
 Hana Havlová, datum narození: 23. 3. 1964, Jateční 2121-D/423, 360 01 Karlovy Vary
 Ing. Pavel Žemlička, datum narození: 14. 10. 1963, Zámecký vrch 647/37, 360 01 Karlovy Vary
 - členem správní rady od 19.1. 2011
 Mgr. Vladimír Hůrka, datum narození: 3. 5. 1959, Vodárenská 7, 360 10 Karlovy Vary

Dozorčí rada:

Předseda: Dagmar Laubová, datum narození: 3. 5. 1959, Konečná 893/1, 36001 Karlovy Vary
 Členové: Vítězslav Škorpil, datum narození: 9. 12. 1960, Vítězná 295/52, 360 01 Karlovy Vary
 - jmenován 15. 3. 2011
 Ing. Michaela Tůmová, datum narození: 19. 3. 1969, Koptova 8, 360 01 Karlovy Vary
 - jmenována 20. 4. 2011
 Milan Hynek, datum narození: 4. 5. 1965, Na Kopečku 1017, 360 01 Karlovy Vary
 - odstoupil 28. 3. 2011

Ředitel společnosti ¹

Ředitelem společnosti je paní **Dana Neumannová**,
 datum narození 6. 8. 1962, Nám. Emy Destinové 30/4, Karlovy Vary 360 01.

¹ Upozorňujeme na skutečnost, že 1. 1. 2011 vstoupil v účinnost zákon č. 231/2010 Sb., kterým se mění zákon č. 248/1995 Sb., o obecně prospěšných společnostech. Od 1. 1. 2011 je statutárním orgánem obecně prospěšné společnosti ředitel, jenž řídí její činnost a jedná jejím jménem. Ředitele jmenuje a odvolává správní rada. Ředitel již tak za společnost nejedná na základě plné moci jako dopsud.

1.3. Stručný přehled hlavních a vedlejších činností

Hlavní činnosti společnosti:

Obecně prospěšné služby v kulturní oblasti (divadelní činnost):

- Pořádání a tvorba divadelních představení, jednorázových divadelních projektů a jiných uměleckých projektů
- Podpora všech forem amatérské a zájmové kulturní činnosti
- Zajišťování propagačních materiálů týkajících se činnosti divadla
- Propagace činností souvisejících s plněním obecně prospěšných služeb
- Spolupráce se společenskými vzdělávacími a zájmovými organizacemi, se státními orgány, s vědeckými, uměleckými, hospodářskými i podnikatelskými kruhy, i s jednotlivými občany, jakož i fyzickými a právními osobami v zahraničí.

Doplňkové (vedlejší) činnosti organizace

- Reklamní činnost a marketing
- Pronájem nebytových prostor
- Prodej vstupenek na kulturní a sportovní akce jiných organizací

2. Aplikace účetních metod a obecných účetních zásad

Předkládaná účetní závěrka je zpracovaná na základě zákona o účetnictví (Zákon 563/91 Sb.), Vyhlášky 504/2002 Sb. ve znění pozdějších předpisů a na základě Českých účetních standardů č. 401 – 414 pro účetní jednotky, u kterých hlavním předmětem činnosti není podnikání.

Účetní období: 1. 1. 2011 - 31. 12. 2011

Rozvahový den: 31. 12. 2011

2.1. Zpracování účetnictví:

Dodavatelským způsobem na základě uzavřené Mandátní smlouvy s obchodní společností KV KONTO, s.r.o., 360 01 Karlovy Vary Poštovní 1a, DIČ: 25202481, s využitím účetního programu MRP Slušovice.

2.2. Způsob oceňování, odpisování, účtování

Dlouhodobý hmotný majetek:	oceněný pořizovací cenou účetní a daňové odpisy shodné, odepisován v souladu se zákonem č. 586/1992 Sb. ve znění pozdějších předpisů v příslušném účetním období se nevyskytuje
Dlouhodobý nehmotný majetek:	oceněný pořizovací cenou účetní a daňové odpisy shodné, odepisován v souladu se zákonem č. 586/1992 Sb. ve znění pozdějších předpisů § 32a odst. 4
Drobný hmotný majetek:	oceněný pořizovací cenou s dobou použitelnosti delší než 1 rok a pořizovací cenou nepřevyšující Kč 40 000,-- není považován za dlouhodobý majetek a je účtován přímo do spotřeby, způsob B evidován v knize drobného hmotného majetku
Drobný nehmotný majetek:	oceněný pořizovací cenou s dobou použitelnosti delší než 1 rok a pořizovací cenou menší než Kč 60 000,-- není považován za dlouhodobý majetek a je účtován přímo do nákladů evidován v knize drobného nehmotného majetku
Zásoby:	oceněné pořizovací cenou účtování způsobem B
Finanční majetek:	peněžní prostředky na BÚ a v pokladně v CZK

2.3. Způsob přepočtu údajů v cizích měnách

Účtování v cizí měně se nevyskytuje.

3. Doplnující informace k danému účetnímu období

3.1. Přehled splatných závazků pojistného na sociálním zabezpečení a příspěvku na st. politiku zaměstnanosti, veřejného zdravotního pojištění, evidované daňové nedoplatky u místně příslušných finančních orgánů

Společnost k 31.12.2011 evidovala závazky vůči OSSZ ve výši Kč 95.510,--, vůči zdravotním pojišťovnám ve výši Kč 41.688,--. Jednalo se o závazky z vyúčtování mzdových nákladů za období 12/2011, které byly splatné v lednu 2012 a v tomto termínu byly uhrazeny.

Závazek vůči finančnímu úřadu (ostatní přímé daně) představuje daň ze závislé činnosti ve výši Kč 29.136,-- a srážkovou daň z vyúčtování mezd ve výši Kč 3.049,-- za období 12/2011.

3.2. Výsledek hospodaření za rok 2011

Výsledek hospodaření před zdaněním:

- z hlavní činnosti: zisk	+ Kč 251.082,--
- z doplňkové činnosti: zisk	+ Kč 473.441,--

Výsledek hospodaření celkem: zisk	+ Kč 724.523,--
Daň z příjmu právnických osob	Kč 32.870,--
Výsledek hospodaření po zdanění: zisk	+ Kč 691.653,--

3.3. Způsob zjištění základu daně

Způsob transformace účetního hospodářského výsledku na daňový základ je uveden v Příloze č. 1 II. Oddílu daňového priznání k dani z příjmu právnických osob za rok 2011. Základ daně je snížen v souladu s § 20 odst. 7 zákona o daních z příjmů o Kč 300.000,--. Peněžní prostředky takto získané (Kč 57.000,--) budou použity v následujících obdobích ke krytí výdajů hlavní činnosti.

3.4. Údaje o zaměstnancích

V průběhu roku 2011 zaměstnávala společnost:

- 12 zaměstnanců v hlavním pracovním poměru (včetně ředitelky společnosti)
- 17 zaměstnanců na základě dohod o pracovní činnosti
- 18 zaměstnanců na základě dohody o provedení práce

Průměrný přepočtený počet zaměstnanců: 12

Výše osobních nákladů: 6.374 tis. Kč
z toho odměny statutárního orgánu: 663 tis. Kč

Výše odměn členům správní a dozorčí rady: nebyly vyplaceny
Výše úvěrů a záloh poskytnutým členům správní a dozorčí rady: nebyly poskytnuty

4. Doplnující informace k rozvaze a k výkazu zisku a ztráty

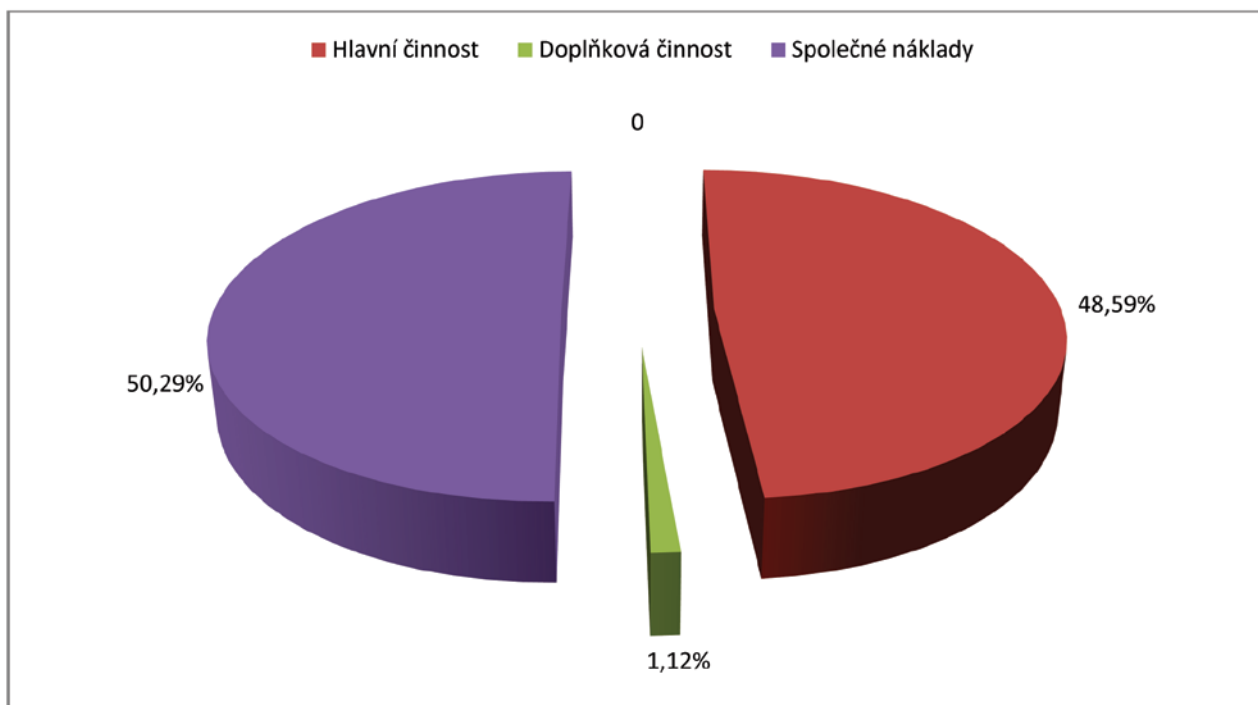
4.1. Výkaz zisku a ztráty

Na základě účetních a daňových předpisů jsou v účetnictví sledovány odděleně náklady v druhovém členění na hlavní (obecně prospěšnou) činnost a doplňkovou (hospodářskou) činnost prostřednictvím analytických účtů a nákladových středisek. Kromě toho vznikají i náklady společné, které jsou rozvrhovány na hlavní a doplňkovou činnost podle poměru výnosů jednotlivých činností k celkovým výnosům.

Zvlášť se dále sledují přímé náklady a výnosy na vlastní činnost divadla.

4.1.1. Struktura nákladů obecně prospěšné společnosti

Název	
1. náklady - obecně prospěšná činnost z toho přímé náklady činohry	11.064.541 Kč 968.485 Kč
2. náklady - doplňková činnost	255.153 Kč
3. společné náklady	11.453.216 Kč
CELKEM	22.772.910 Kč



Podíl výnosů hlavní a doplňkové činnosti k celkovým výnosům

1. výnosy - obecně prospěšná činnost z toho výnosy činohry	22.074.774 Kč 132.272 Kč	93,94%
2. výnosy - doplňková činnost	1.422.659 Kč	6,06%
výnosy celkem	23.497.433 Kč	100%

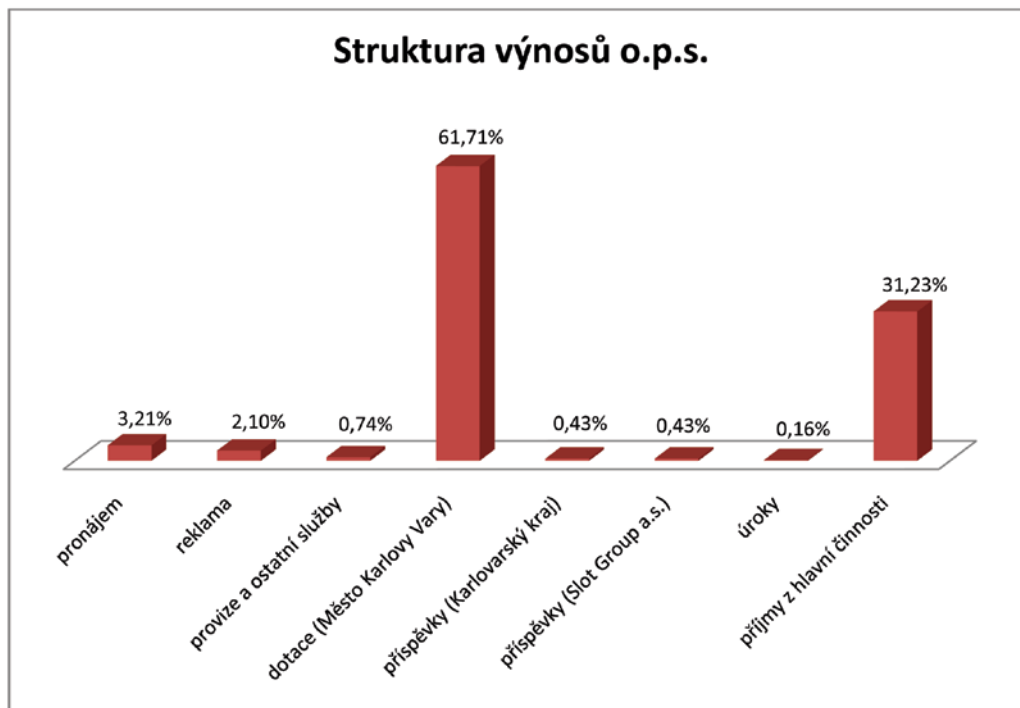
Společné náklady obecně prospěšné společnosti jsou přiřazovány k hlavní a doplňkové činnosti divadla právě podle těchto poměrů.

4.1.2. Náklady hlavní a doplňkové činnosti v druhovém členění včetně podílu společných nákladů

Účet	Název	Hlavní činnost	Doplňková činnost	Celkem
501	spotřeba materiálu	1 720 311,94 Kč	118 707,07 Kč	1 839 019,01 Kč
502	spotřeba energie	521 399,21 Kč	33 571,54 Kč	554 970,75 Kč
503	spotřeba ost. neskl. dodávek	886 981,56 Kč	57 218,53 Kč	944 200,09 Kč
511	opravy a udržování	23 625,99 Kč	1 524,09 Kč	25 150,08 Kč
512	cestovné	117 294,42 Kč	7 566,58 Kč	124 861,00 Kč
513	reprezentace	19 113,00 Kč		19 113,00 Kč
518	ostatní služby	12 647 308,38 Kč	128 800,42 Kč	12 776 108,80 Kč
	z toho nákup div. představení	8 288 192,30 Kč		8 288 192,30 Kč
	autorské honoráře	681 170,91 Kč		681 170,91 Kč
521	mzdové náklady	3 760 256,80 Kč	468 401,20 Kč	4 228 658,00 Kč
522	mzdové N statutární orgán	464 533,30 Kč	29 966,70 Kč	494 500,00 Kč
524	zákonné soc. a zdr. poj.	1 386 820,25 Kč	89 462,75 Kč	1 476 283,00 Kč
527	zákonné soc. náklady	162 187,61 Kč	10 462,60 Kč	172 650,21 Kč
528	ostatní soc. náklady	1 850,89 Kč	119,40 Kč	1 970,29 Kč
531	daň silniční	6 831,32 Kč	440,68 Kč	7 272,00 Kč
538	ostatní daně a poplatky	1 300,00 Kč		1 300,00 Kč
546	dary	45 000,00 Kč		45 000,00 Kč
549	jiné ostatní náklady	35 745,14 Kč	1 484,62 Kč	37 229,76 Kč
551	odpisy DM	23 131,79 Kč	1 492,21 Kč	24 624,00 Kč
	CELKEM	21 823 691,59 Kč	949 218,40 Kč	22 772 909,99 Kč

4.1.3. Výnosy obecně prospěšné společnosti

Zdanitelné příjmy (doplňková činnost)	1.422.659 Kč
pronájem	754.652 Kč
reklama	494.335 Kč
provize a ostatní služby	173.672 Kč
Nezdanitelné příjmy	22.074.774 Kč
dotace (Město Karlovy Vary)	14.500.000 Kč
příspěvky (Karlovarský kraj)	100.000 Kč
příspěvky (Slot Group a.s.)	100.000 Kč
úroky	36.888 Kč
příjmy z hlavní činnosti	7.337.886 Kč
Příjmy celkem	23.497.433 Kč



4.2. Rozvaha

Dlouhodobý nehmotný majetek

	Datum pořízení	Pořizovací cena	Oprávký	Zůstatková cena
Software	1.8.2009	73 865,40	59 508,00	14 357,40

Dlouhodobý hmotný majetek společnost nevlastní.

Majetek neuvedený v rozvaze - drobný hmotný a nehmotný majetek ve výši 1 331 521 Kč evidován v knize drobného hmotného a nehmotného majetku.

4.2.1. Pohledávky společnosti

K 31. 12. 2011 eviduje společnost pohledávky ve výši 478 708 Kč.

Z toho:

- neuhrazené faktury	182 259 Kč
- poskytnuté zálohy na služby	38 200 Kč
- pohledávky vůči FÚ (přeplatky daní)	8 158 Kč
- ostatní pohledávky	250 091 Kč

4.2.2. Závazky společnosti

Společnost eviduje k 31.12.2011 krátkodobé závazky ve výši 962 541 Kč.

Z toho:

- závazky vůči dodavatelům	443 168 Kč
- závazky vůči zaměstnancům	266 515 Kč
- závazky vůči OSSZ a zdravotním pojišťovnám	137 198 Kč
- závazky vůči FÚ (daň ze závislé činnosti)	31 691 Kč
- jiné závazky	3 500 Kč
- nevyfakturované služby (dohadné účty pasivní)	80 469 Kč

4.2.3. Vlastní zdroje

Vzhledem k tomu, že zisky, které společnost vytvořila v letech 2009 a 2011 jsou nižší, než ztráta, kterou společnost vygenerovala v roce 2010, zůstávají vlastní zdroje společnosti záporné - mínus 86 077 Kč.

5. Přehled o příjmech a výdajích společnosti za období od 1.1.2011 do 31.12.2011

	v tis. Kč
Stav peněžních prostředků 1.1.2011	823
Hospodářský výsledek po zdanění	691
Úpravy o nepeněžní operace	-169
oprávky běžného roku ke stálým aktivům	25
změna stavu nákladů příštích období	-85
změna stavu výdajů příštích období	-365
změna stavu výnosů příštích období	256
Změna stavu nepeněžních složek pracovního kapitálu	-555
změna stavu pohledávek	361
změna stavu závazků	-1.109
změna stavu zásob	193
Investiční činnost	0
Změna stavu dlouhodobých závazků	0
Stav peněžních prostředků k 31.12.2011	790

6. Návrh na vypořádání hospodářského výsledku

Obecně prospěšná společnost vykázala v roce 2011 zisk po zdanění ve výši 691.653,55 Kč. Zisk bude celý použit na úhradu ztráty minulých let (roku 2010).

7. Významné události, které nastaly mezi rozvahovým dnem a okamžikem sestavení účetní závěrky

Žádné významné události mezi rozvahovým dnem a okamžikem sestavení účetní závěrky nenastaly.

8. Odpovědnost za účetní závěrku

Osobou odpovědnou za účetní závěrku je ředitelka společnosti paní Dana Neumannová.

Prohlašuji, že uvedené údaje v účetní závěrce odpovídají skutečnosti a žádné podstatné okolnosti, které by mohly ovlivnit správné posouzení společnosti, nebyly vynechány.

V Karlových Varech dne 10. 5. 2012

Sestavil: KV Konto s.r.o.
Ing. Jan Pašek
 jednatel

Karlovarské městské divadlo, o.p.s.
Moskevská 2035/21
360 01 Karlovy Vary

IČ: 28041241



ZPRÁVA NEZÁVISLÉHO AUDITORA
o ověření výroční zprávy za období od 1.1.2011 do
31.12.2011

ZPRÁVA AUDITORA

pro správní radu společnosti Karlovarské městské divadlo, o.p.s.

Ověřil jsem soulad výroční zprávy k 31.12.2011 s účetní závěrkou společnosti Karlovarské městské divadlo, o.p.s., která je obsažena v této výroční zprávě na stranách 3 až 10 a v přílohách. Za správnost výroční zprávy je zodpovědné vedení společnosti. Mojí úlohou je vydat na základě provedeného ověření výrok o souladu výroční zprávy s účetní závěrkou.

Ověření jsem provedl v souladu s Mezinárodními auditorskými standardy a souvisejícími aplikačními doložkami Komory auditorů České republiky. Tyto standardy vyžadují, aby auditor naplánoval a provedl ověření tak, aby získal přiměřenou jistotu, že informace obsažené ve výroční zprávě, které popisují skutečnosti, jež jsou předmětem zobrazení v účetní závěrce, jsou ve všech významných ohledech v souladu s příslušnou účetní závěrkou. Jsem přesvědčen, že provedené ověření poskytuje přiměřený podklad pro vyjádření výroku auditora.

Podle mého názoru jsou informace uvedené ve výroční zprávě k 31.12.2011 ve všech významných ohledech v souladu s výše uvedenou účetní závěrkou.

Ing. Karel Mareš
Úvalská 8
360 09 Karlovy Vary
auditor - oprávnění KAČR č. 1024



V Karlových Varech 16. května 2012

Zpráva nezávislého auditora

pro správní radu Karlovarské městské divadlo, o.p.s.

Provedl jsem audit účetní závěrky společnosti **Karlovarské městské divadlo, o.p.s.** která se skládá z rozvahy k 31.12.2011, výkazu zisku a ztráty za rok končící 31.12.2011 a přílohy této účetní závěrky, která obsahuje popis použitých podstatných účetních metod a další vysvětlující informace. Údaje o společnosti Karlovarské městské divadlo, o.p.s. jsou uvedeny v bodě I. přílohy této účetní závěrky.

Odpovědnost statutárního orgánu účetní jednotky za účetní závěrku

Statutární orgán společnosti Karlovarské městské divadlo, o.p.s. je odpovědný za sestavení účetní závěrky, která podává věrný a poctivý obraz v souladu s českými účetními předpisy, a za takový vnitřní kontrolní systém, který považuje za nezbytný pro sestavení účetní závěrky tak, aby neobsahovala významné nesprávnosti způsobené podvodem nebo chybou.

Odpovědnost auditora

Mojí odpovědností je vyjádřit na základě mého auditu výrok k této účetní závěrce.. Audit byl proveden v souladu se zákonem o auditorech, mezinárodními auditorskými standardy a souvisejícími aplikačními doložkami Komory auditorů České republiky. V souladu s těmito předpisy jsem povinen dodržovat etické požadavky a naplánovat a provést audit tak, abych získal přiměřenou jistotu, že účetní závěrka neobsahuje významné nesprávnosti.

Audit zahrnuje provedení auditorských postupů k získání důkazních informací o částkách a údajích zveřejněných v účetní závěrce. Výběr postupů závisí na úsudku auditora, zahrnujícím i vyhodnocení rizik, významné nesprávnosti údajů uvedených v účetní uzávěrce způsobené podvodem nebo chybou. Při vyhodnocování těchto rizik auditor posoudí vnitřní kontrolní systém relevantní pro sestavení účetní závěrky podávající věrný a poctivý obraz. Cílem tohoto posouzení je navrhnout vhodné auditorské postupy, nikoli vyjádřit se k účinnosti vnitřního kontrolního systému účetní jednotky.. Audit též zahrnuje posouzení vhodnosti použitých účetních metod, přiměřenosti účetních odhadů provedených vedením i posouzení celkové prezentace účetní závěrky.

Jsem přesvědčen, že důkazní informace, které jsem získal, poskytují dostatečný a vhodný základ pro vyjádření mého výroku.

Výrok auditora

Podle mého názoru účetní závěrka podává věrný a poctivý obraz aktiv a pasiv společnosti Karlpvarské městské divadlo, o.p.s. k 31.12.2011 a nákladů a výnosů a výsledku jejího hospodaření za rok končící 31.12.2011 v souladu s českými účetními předpisy.

Ing. Karel Mareš
Úvalská 8
360 09 Karlovy Vary
auditor – oprávnění KAČR č. 1024



The image shows a handwritten signature in black ink, which appears to read 'K. Mareš'. To the right of the signature is a circular professional seal. The seal contains the text 'AUDITOR - osvědčení E. 1024' around the top edge and 'Ing. Karel MAREŠ' around the bottom edge. In the center of the seal, there is a stylized logo consisting of the letters 'KA' above 'ČR'.

V Karlových Varech 9. května 2012

Výpis z usnesení Dozorčí rady Karlovarského městského divadla, o.p.s. ze dne 14. května 2012

Dozorčí rada Karlovarského městského divadla přijala následující usnesení:

1) **Přezkoumání výsledků Karlovarského městského divadla za rok 2011.**

Dozorčí rada přezkoumala roční závěrku Karlovarského městského divadla, o.p.s. za rok 2011 včetně výroku auditora a doporučila ji správní radě ke schválení.

2) **Výroční zpráva o činnosti a hospodaření Karlovarského městského divadla, o.p.s.
za rok 2011.**

Dozorčí rada přezkoumala Výroční zprávu bez připomínek a doporučila ji správní radě ke schválení.

Výpis z usnesení Správní rady Karlovarského městského divadla, o.p.s. ze dne 14. května 2012

Správní rada Karlovarského městského divadla přijala následující usnesení:

1) **Výsledek hospodaření Karlovarského městského divadla, o.p.s. za rok 2011.**

Správní rada projednala výsledky hospodaření Karlovarského městského divadla, o.p.s. za rok 2011 a schválila účetní závěrku.

2) **Výroční zpráva o činnosti a hospodaření Karlovarského městského divadla, o.p.s.
za rok 2011.**

Správní rada schvaluje Výroční zprávu za rok 2011 bez připomínek.



Karlovarské městské divadlo, o.p.s.

Divadelní náměstí 21, 360 01 Karlovy Vary

Sídlo: Moskevská 2035/21, 361 20 Karlovy Vary

Telefon: 353 225 621

Fax: 353 225 744

E-mail: reditel@karlovarskedivadlo.cz

Http: www.karlovarskedivadlo.cz



Výroční zprávu zpracovala:

Dana Neumannová, ředitelka KMD, o.p.s.

Ing. Jan Pašek, KV KONTO s.r.o.

Foto: Jiří Hubatka

Grafická úprava a tisk: Tiskárna Median s.r.o.

Náklad: 20 ks